



## OBJEKTSCHUTZTÜRE | TT1 PRODUKTBESCHRIEB



Abbildung kann Sonderausstattungen enthalten

### OBJEKTSCHUTZTÜRE AUS EDELSTAHL

einbaufertig, 1-flügelig oder 2-flügelig, doppelwandig, aus Edelstahl, WS 1.4301/07 | V2A (oder WS 1.4404/1.4571 | V4A), mit doppelter Gummidichtung. Türblatt stumpf einschlagend, d.h. Türblatt und Zarge flächenbündig. Tür nach aussen öffnend (in Fluchtrichtung). Zarge und Türblatt unter Schutzgas geschweisst, im Tauchbad gebeizt und passiviert.

### TÜRBLATT

Blechstärke: 1 mm. Türblattstärke: 55 mm, ausgeschäumt mit FCKW-freiem Polyurethan-Hartschaum-Isolierkern, Oberfläche mit Längsschliff, mit Gummidichtung. Mittels stabilen, wartungsfreien Türbändern an der Zarge angeschlagen. Einsteckschloss nach DIN 18251, Klasse 3, mit erhöhtem Korrosionsschutz, Stulp aus Edelstahl, vorgerichtet für einen bauseitigen Profildoppelzylinder (nicht im Lieferumfang enthalten), Drücker und Türschild aus Edelstahl.



### OPTIONALES ZUBEHÖR

- Anschluss für Potentialausgleich am Rahmen
- Z-Zarge
- Stockrahmen
- ohne unteren Anschlag
- mit überfalztem Anschlag
- Oberflächenbeschaffenheit (Lackierung, Kupferblech- oder Holzaufdoppelung)
- Anti-Graffiti-Ausstattung (nur in Zusammenhang mit einer Farblackierung)
- Drückergarnitur aussen mit Knopf, innen mit Drücker
- Panikschloss
- Einsteckschloss komplett aus Edelstahl
- Einbau von Jalousien und Lichtöffnungen
- Obertürschliesser feststellbar
- Türfeststeller ein- oder zweiteilig
- Magnetkontakt = Zustandsanzeige „Tür auf“ bzw. „Tür zu“
- Schloss-Riegel-Kontakt bzw. Riegel-Schaltkontakt = Zustandsanzeige „Riegel auf“ bez. „Riegel zu“
- Schloss passend für Rundzylinder DN22 (KABA/KESO)
- eingebauter Schliesszylinder KABA (Profilylinder oder Rundzylinder)
- eingebauter Schliesszylinder KESO/ASSA ABLOY (Profilylinder oder Rundzylinder)
- weitere Schliess-Systeme auf Anfrage



**SPRECHEN SIE MIT UNS.**

Wir beraten Sie sehr gerne.

Hersteller:



## OBJEKTSCHUTZTÜRE | TT1

### PRODUKTBESCHRIEB

#### ZARGE

3-seitig, aus Sonderprofil mit aufgesteckter Gummidichtung oder 3-seitig umlaufender Stockrahmen mit aufgesteckter Gummidichtung mit wählbarem Bodenabschluss. Einschliesslich Lieferung des zugehörigen Befestigungsmaterial.

#### SCHLISS-SYSTEME

Die HUBER Türen unterstützen grundsätzlich zwei unterschiedliche Schliess-Systeme - Profilzylinder (Standard) und Rundzylinder (siehe optionales Zubehör). Die Sicherheitstüren werden standardmässig mit einem temporären Zylinder ausgeliefert, der später gegen einen bauseitig bestellten, auf das jeweilige Schliess-System passenden Zylinder ausgetauscht werden soll.

#### BAUREIHEN PROFILZYLINDER | STANDARD

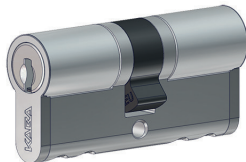
KABA Star 1415

KABA 20 1415

KESO 2000 21.215

KESO 2000S 21.215

KESO 4000S 41.215



Standard: EURO-Profilzylinder

#### BAUREIHEN RUNDZYLINDER | OPTION

KABA 8 1515

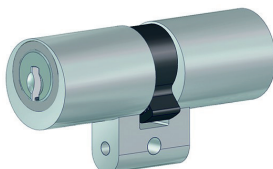
KABA Star 1515

KABA 20 1515

KESO 2000 21.015

KESO 2000S 21.015

KESO 4000S 41.015



Option: KABA/KESO Druckzylinder



#### HINWEIS

Bei Sonneneinstrahlung ist eine Behinderung der Bedienbarkeit möglich. Wir empfehlen in diesen Fällen eine Holzaufdoppelung oder eine Blechaufdoppelung (Siehe Optionales Zubehör)

#### Ausführungen:

- wir fertigen auch auf Mass und bauen jede Grösse von Edelstahltüren. Beachten Sie folgende Festlegungen:  
Lichtes Mauermaass (F): Mass von Unterkante Sturz bis Oberkante Rohfussboden  
Lichte Höhe (H): Mass von Unterkante Sturz bis Oberkante fertiger Fussboden
- für verschiedenen Versionen beachten Sie: Optionales Zubehör
- Technische Änderungen vorbehalten

Bitte informieren Sie sich bei der Bestellung, für welchen Zylinder-Typ die Sicherheitstüre ausgeliefert werden soll. Ein nachträglicher Umbau ist mit grossem Aufwand verbunden. Weitere Informationen erhalten Sie auch bei Ihrem Fachhändler für Schliess-Systeme.



#### SPRECHEN SIE MIT UNS.

Wir beraten Sie sehr gerne.

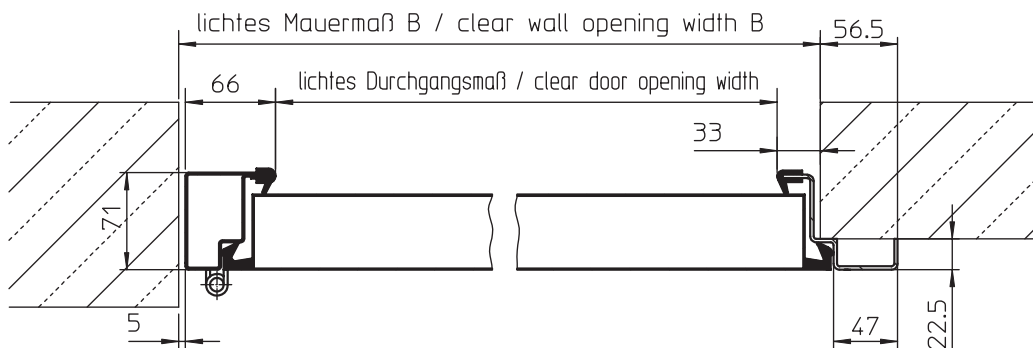
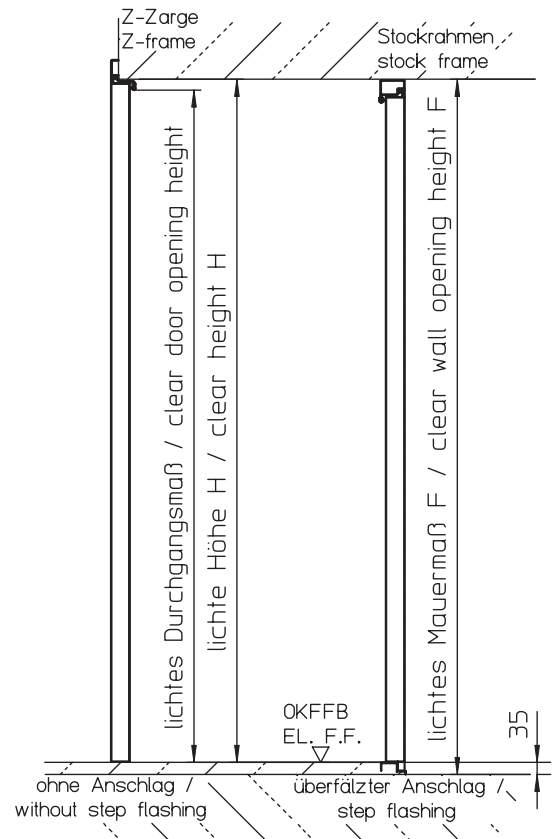
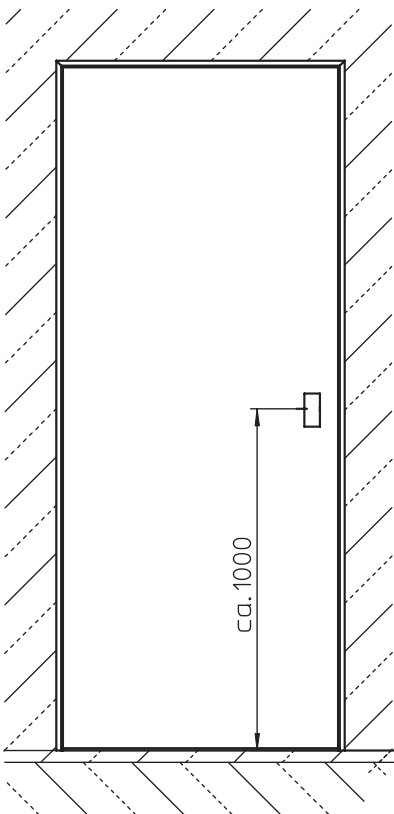
Hersteller:



# OBJEKTSCHUTZTÜRE | TT1

## PRODUKTBESCHRIEB

### TECHNISCHE DATEN



 **SPRECHEN SIE MIT UNS.**  
Wir beraten Sie sehr gerne.

Hersteller:



**HELMUT BRESCHAN AG**  
Bösch 81, Postfach  
CH-6331 Hünenberg ZG

Telefon +41 41 784 50 00  
info@breschan.ch  
[www.breschan.ch](http://www.breschan.ch)