



## SCHACHTABDECKUNG | SD4/RC4 PRODUKTBESCHRIEB

Seite | 1

Sichere Technik für eine saubere Umwelt

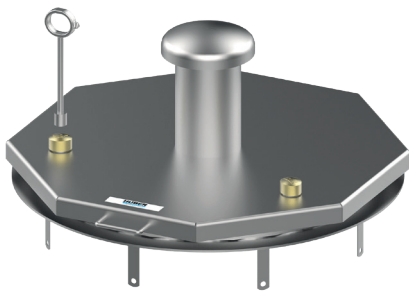


Abbildung kann Sonderausstattungen enthalten

### SCHACHTABDECKUNG SD4/RC3

Edelstahl WS 1.4301/07 | V2A oder 1.4404/1.4571 | V4A.  
Oberfläche: metallblank, tauchgebeizt. Nach Mass gefertigt  
in runder Ausführung. Ausführung in Anlehnung an DIN  
1239:2018-4, mit Prüfzeugnis der einbruchhemmenden  
Eigenschaften in Widerstandsklasse RC4 (DIN EN 1627).  
Entsprechend den Anforderungen der DVGW W 1050 und  
SVWG. Geeignet für den Einsatz in Ex-Zone 1.

#### DECKEL

Aus 4mm starkem mittig überhöhten Edelstahlblech, mit  
stabilen, versteckt liegenden Scharnieren, Edelstahl-  
Gasdruckfeder mit integrierter, nur von Hand zu lösender  
Aufhaltevorrichtung, mit Handgriff, mit einer umlaufenden,  
völlig abschliessenden, austauschbaren, insektensicheren  
Gummidichtung (frost- und witterungsbeständig),  
verschleissarm an der Deckelunterseite angeklebt,  
einschliesslich aufbohrgeschütztem Verschlussystem, mit  
serienmässig gehärtetem Sicherheitssteckschlössern lt.  
kriminalamtlicher und normativer Vorschrift, die Profilzylinder  
sind bauseits zu stellen und müssen DIN 18252 entsprechen.  
Anschluss für Potentialausgleich vorbereitet.



### OPTIONALES ZUBEHÖR

- Sicherheitssteckschloss zur Einbruchhemmung, mit oder ohne Profilzylinder
- Dunstthut DN 150, mittig eingeschweisst
- Pollenfilter oder Biofilter (Geruchseliminierung) im Dunstthut
- Isolierung des Deckels (FCWK-frei)
- Deckelbelch mit Tränenblech
- Befestigungsmaterial und Moosgummidichtung
- Absturz-Sicherheitsgitter (ASG)
- Absturzsicherung durch Klappgeländer
- vom Standard abweichende Baugrössen
- Magnetkontakt (Anzeige ob Deckel auf/zu)
- Handgriff
- Dichtung an der Deckelunterseite angeklebt
- Lackierung nach RAL-Karte
- mehrteilige Ausführung
- SD7 - Schraubverschluss



**SPRECHEN SIE MIT UNS.**

Wir beraten Sie sehr gerne.

Zertifizierung:



Hersteller:



**HELMUT BRESCHAN AG**

Bösch 81  
CH-6331 Hünenberg ZG

Telefon +41 41 784 50 00

info@breschan.ch  
[www.breschan.ch](http://www.breschan.ch)



## SCHACHTABDECKUNG | SD4/RC4 PRODUKTBESCHRIEB

### RAHMEN

aus Winkelprofil, vorgerichtet zum Andübeln im Schachttinnern mittels Laschen, abhebe gesichert. Schachtabdeckung und Rahmen unter Schutzgas geschweisst, im Tauchbad gebeizt und passiviert. Einschliesslich entsprechendem Bedienschlüssel.

### LIEFERBARE GRÖSSEN

Wir fertigen grundsätzlich alle Schachtabdeckungen auf Mass. Für Expressbestellungen können auch gewisse Grössen ab Lager geordert werden (siehe Tabelle Seite 4).

### SCHLIESS-SYSTEME

HUBER-Schachtabdeckungen unterstützen grundsätzlich zwei unterschiedliche Schliess-Systeme - Profilzylinder (Standard) und Rundzylinder (siehe optionales Zubehör).

### BAUREIHEN PROFILZYLINDER | STANDARD

KABA Star 1414

KABA 20 1414

KESO 2000 21.240

KESO 2000S 21.240

KESO 4000S 41.240



Standard: EURO-Profilzylinder



### HINWEIS

Es muss sichergestellt sein, dass Schächte sicher begangen werden können. Gemäss DGUV Vorschrift 22 „Abwassertechnische Anlagen“, und DVGW Arbeitsblatt W122 „Abschlussbauwerke für Brunnen der Wassergewinnung“ muss die lichte Weite von Einstiegsöffnungen mindestens 800 mm betragen.

#### Mögliche Massnahmen zur Arbeitssicherheit:

- klappbares Absturzsicherheitsgitter ASG
- steckbare Geländer
- Steigleitern und Einstieghilfen (siehe Blatt Leitern)
- persönliche Schutzausrüstung PSA

#### Ausführungen:

- Wir fertigen auch auf Mass und bauen jede Grösse von Schachtabdeckungen
- Für verschiedenen Versionen beachten Sie: Optionales Zubehör
- Preise und technische Daten unter Vorbehalt, Vorverkauf vorbehalten



**SPRECHEN SIE MIT UNS.**

Wir beraten Sie sehr gerne.

Zertifizierung:



Hersteller:



**HELMUT BRESCHAN AG**

Bösch 81  
CH-6331 Hünenberg ZG

Telefon +41 41 784 50 00

info@breschan.ch  
[www.breschan.ch](http://www.breschan.ch)



## SCHACHTABDECKUNG | SD4/RC4 PRODUKTBESCHRIEB

### TECHNISCHE DATEN

