

ABS-GEWINDESCHIEBER GR4V PRODUKTEBESCHREIB



SCHIEBER & SCHÜTZE

Gewindeschieber GR4V

Gewindeschieber aus Edelstahl (WS 1.4301, 1.4404 oder 1.4571) nutfreier Sohle. Verwendung als Regel- und Drosselschieber. 4seitig dichtend nach Dichtigkeitsklasse 4. Zum Eingiessen in Aussparungen nach DIN 19556 oder zum Andübeln an Bauwerke mit ebenen Flächen nach DIN 18202, Tabelle 3.

Bauart des Schiebers

Komplette Schweisskonstruktion inkl. Ausschnittsschweißungen mit durchgehenden, geschlossenen Schweißnähten zur Vermeidung von Spaltkorrosion. Rahmen, Platte, Verstärkungsrippen sowie Ankertragsplatten sind nach statischen Anforderungen mit 1.5facher Sicherheit ausgelegt. Alle Edelstahlteile sind nass glasperlgestrahlt und passiviert. Spindelverlängerung und Axialausgleichsgummi mit Schieberplatte verschraubt. Spindel und Spindelmutter mit Trapezgewinde DIN 103. Zerstörungsfrei demontierbare Spindel. Mit Rollenführung der Spindelverlängerung.

Verwindungssteifer Rahmen

Zuschnitt kalt umgeformt und mit über den Rahmen greifenden Ankerlaschen verstärkt.

Schieberplatte

Nach statischen Anforderungen mit aufgeschweissten Verstärkungsrippen.

Runde Sohlschwelle

Die Sohlschwelle ist mindestens 130° im Radius der Nennweite (zur Vermeidung von Schmutzablagerungen in den Ecken und Erhöhung der Betriebssicherheit) gewalzt.

Dichtung

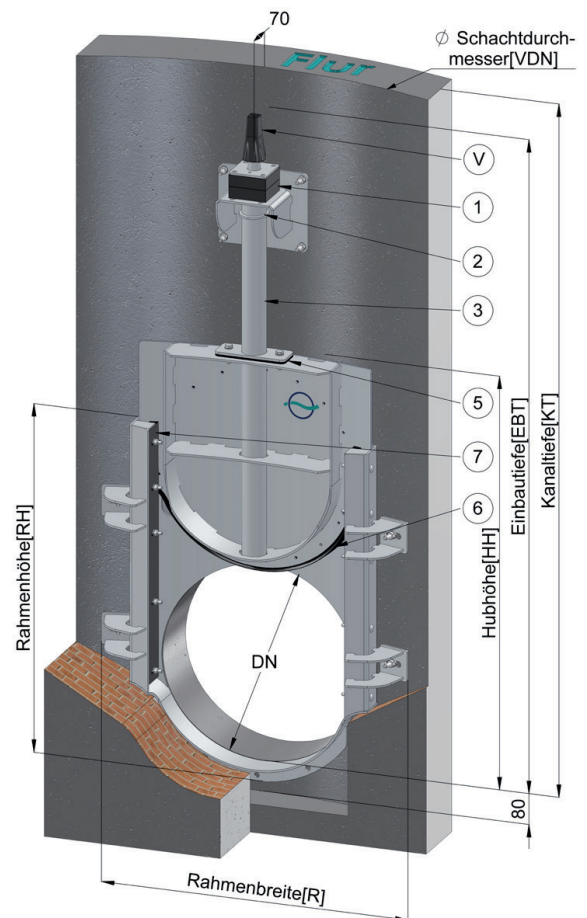
Mit form- und kraftschlüssiger, öl- und säurebeständiger, lebensmittelechter Dichtung. Die Dichtung ist zugesichert. Die Dichtung ist auf der Schieberplatte positioniert und kann ohne Trockenlegung des Gerinnes ausgetauscht werden.

Nachstellbare Keil-Gleitleiste

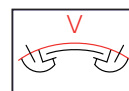
Der Dichtungsdruck ist über linear wirkende HDPE-Keil-Gleitleisten ein- und nachstellbar.

Option:

- > Eine grosse Anzahl an passenden Antrieben



Einbauvariante:



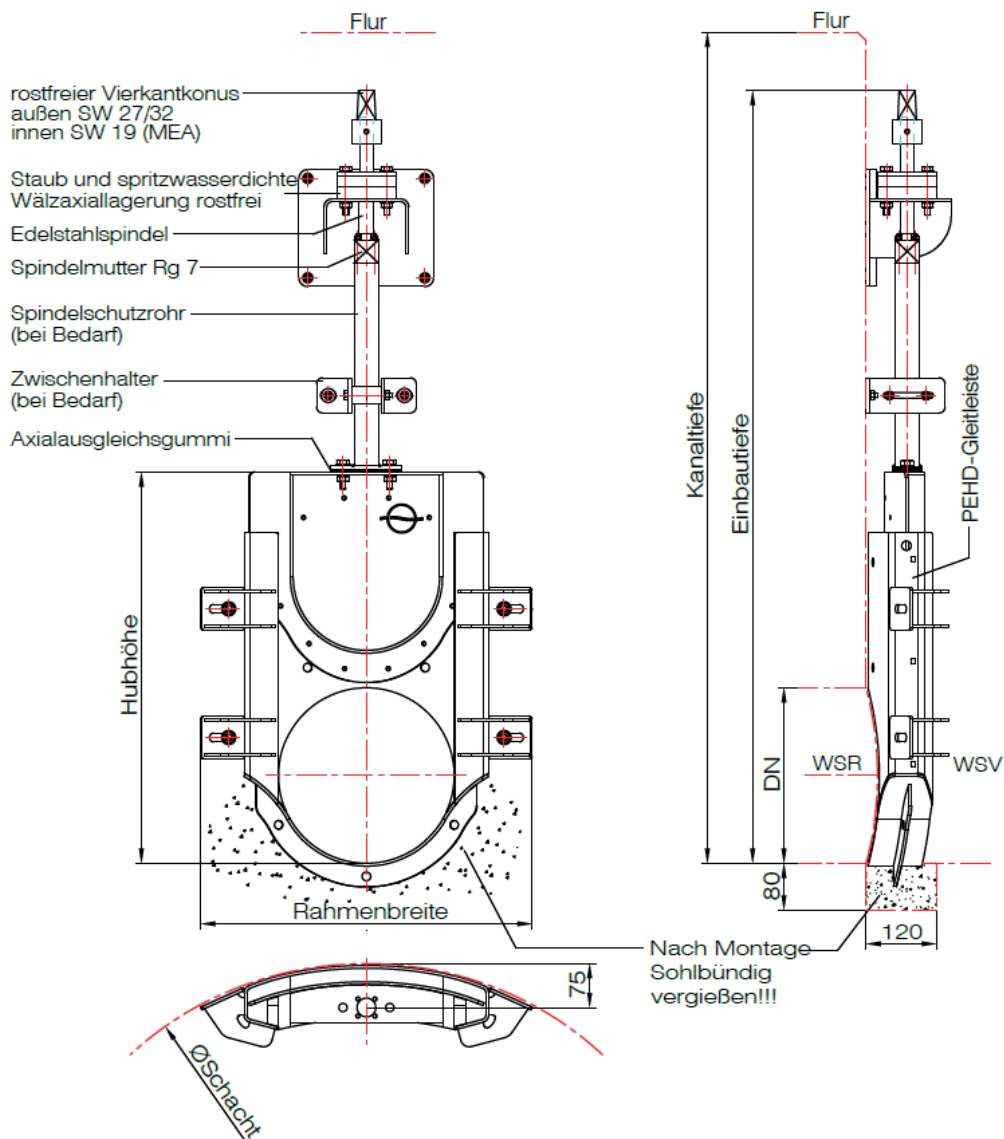
angedübelt, **vorgewölbt**
für **runde Schächte**

Hersteller:  ABS-Armaturen

ABS-GEWINDESCHIEBER GR4V DETAIL



SCHIEBER & SCHÜTZE



ABS-GEWINDESCHIEBER GR4V DETAIL



SCHIEBER & SCHÜTZE

